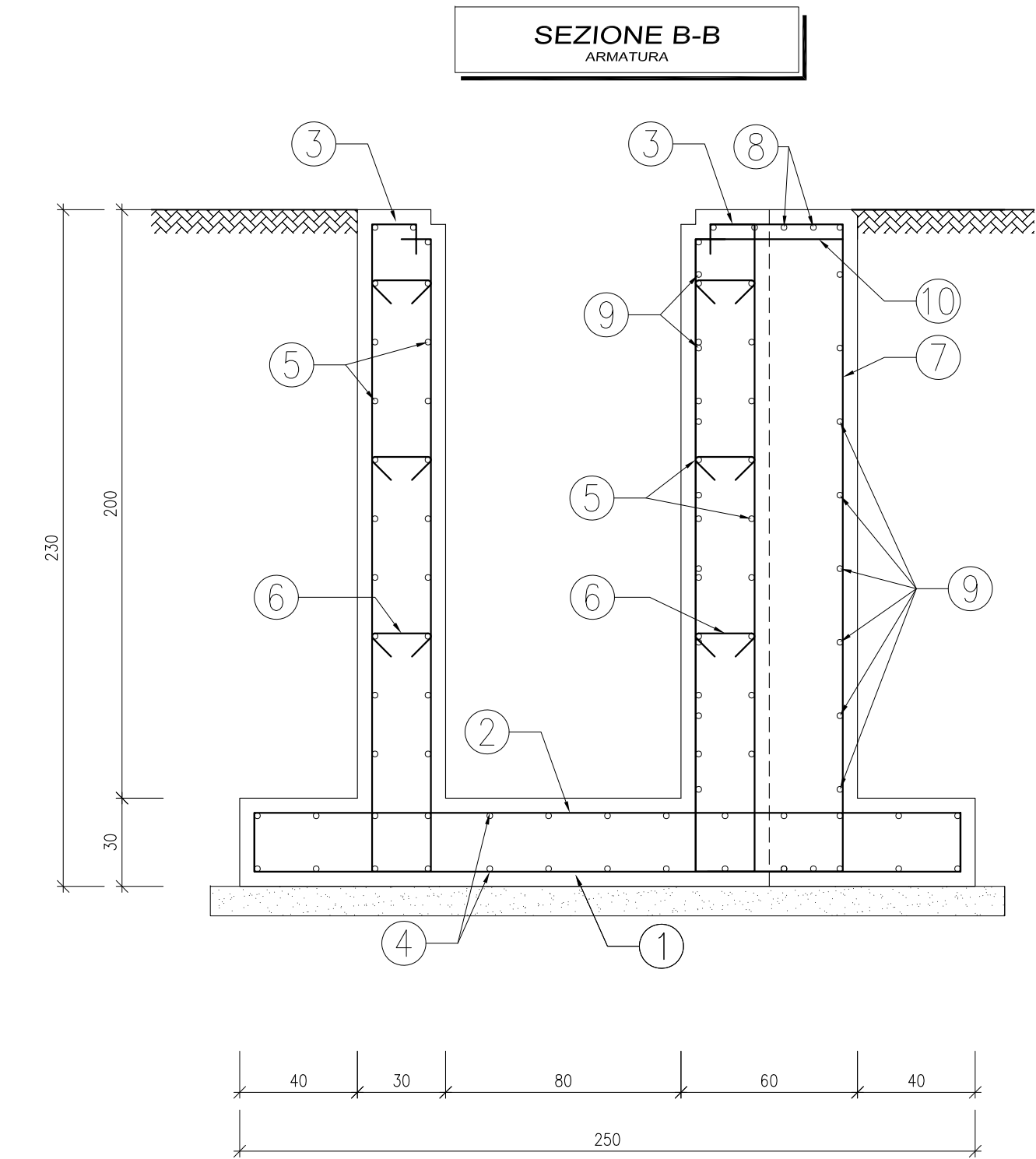
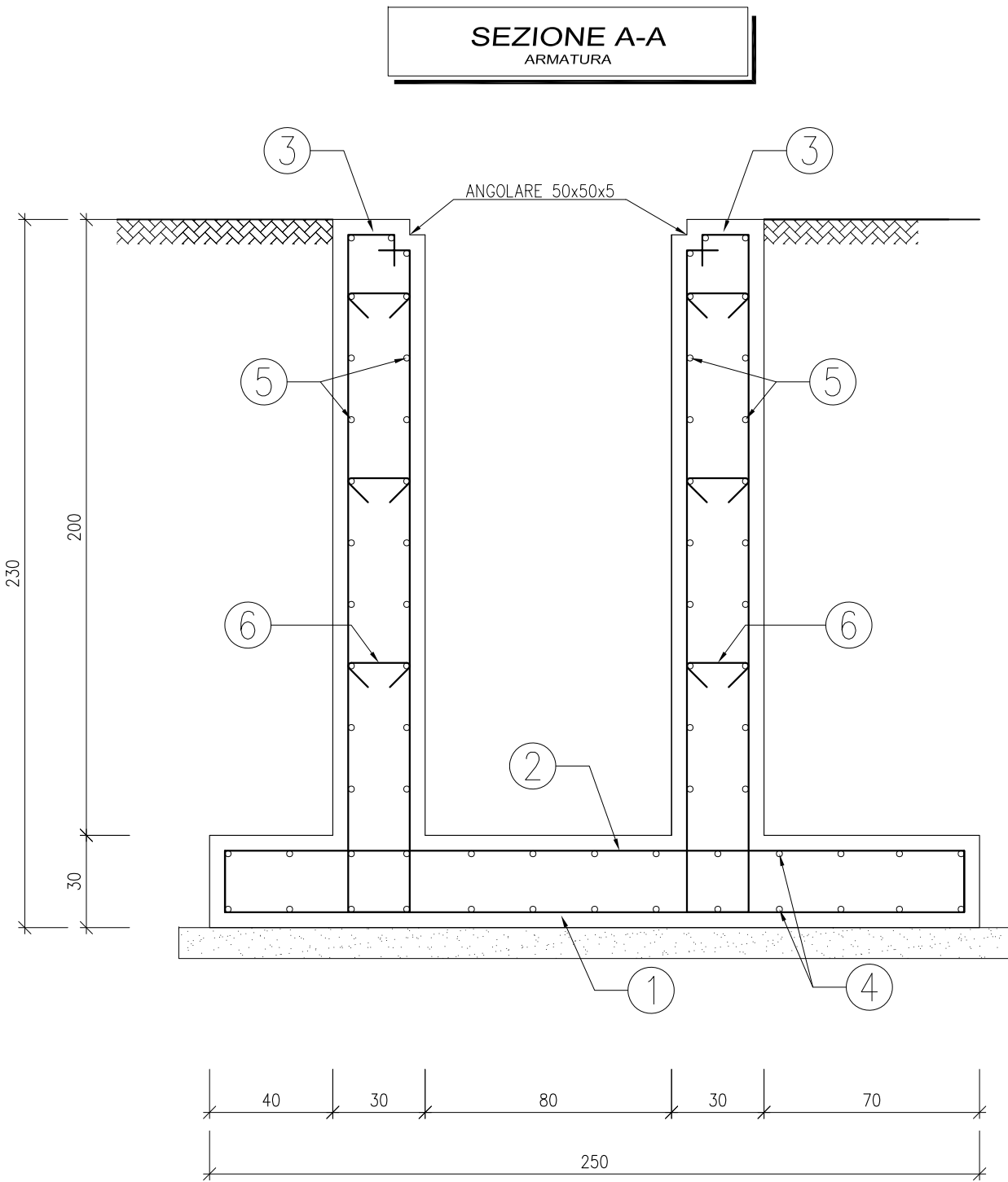
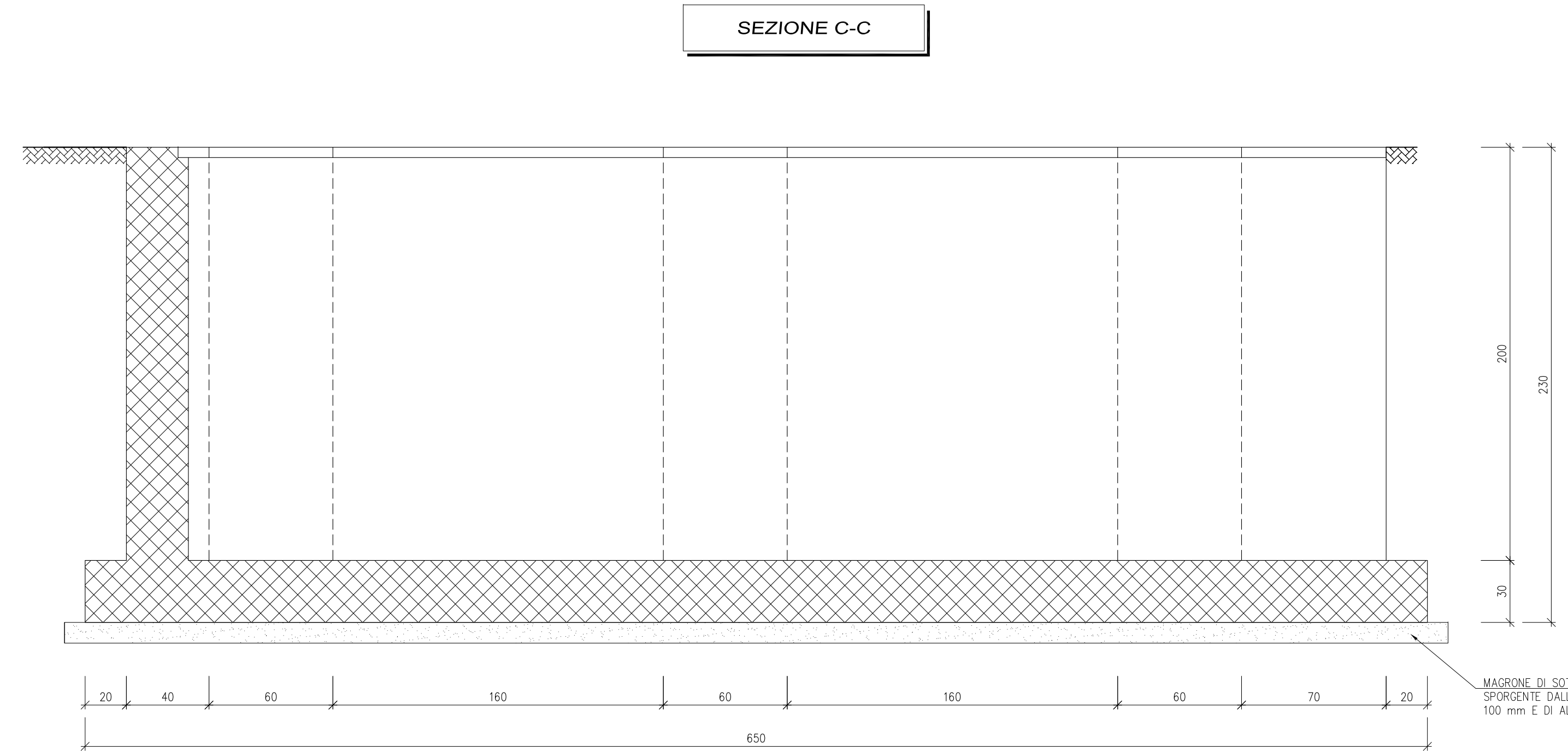


POS. 12
STAFFE Ø10/25cm
L= 70

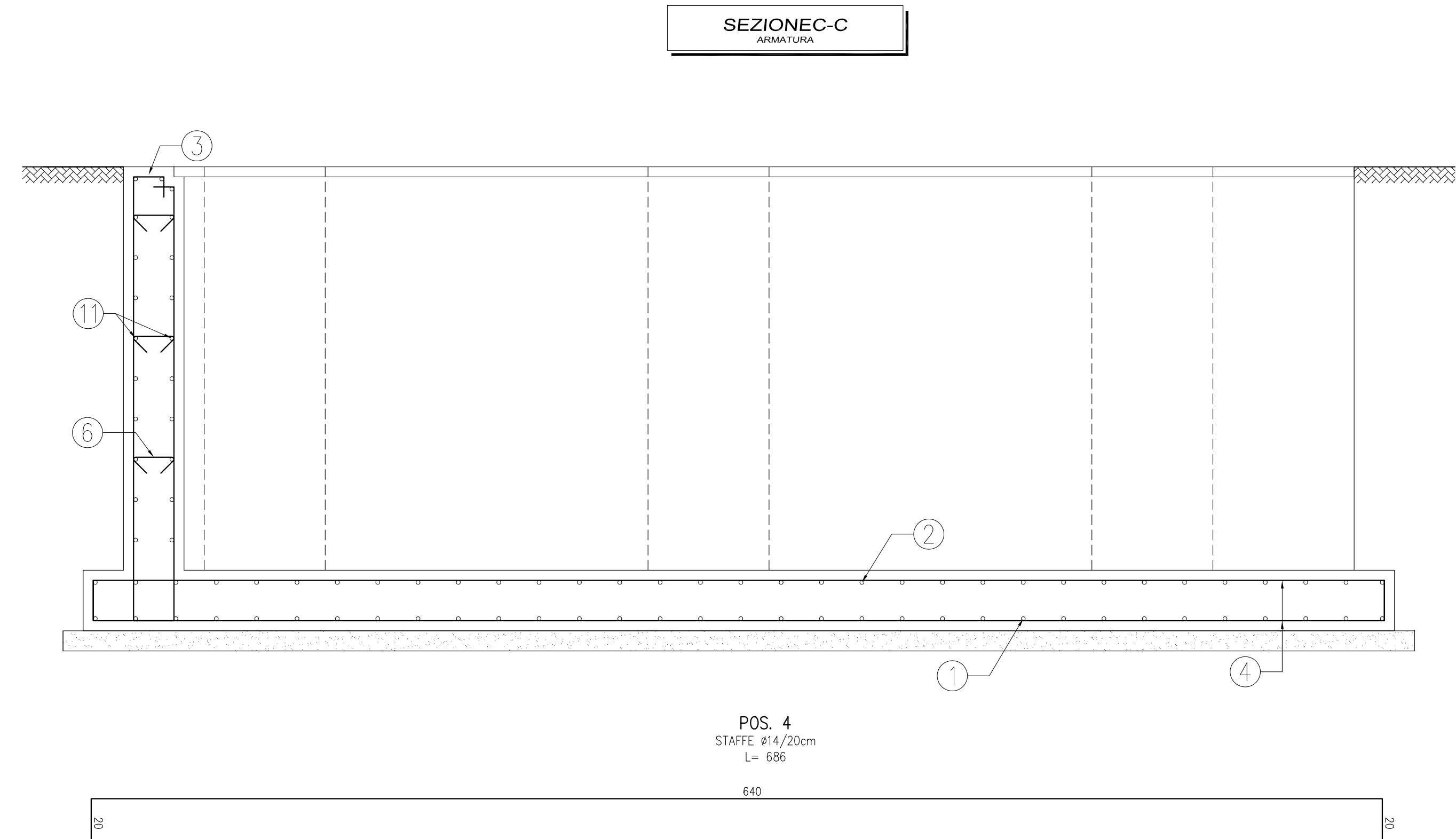


POS. 7
STAFFE Ø14
L= 310

POS. 8
STAFFE Ø14
L= 320

POS. 9
STAFFE Ø10/25cm
L= 220

POS. 10
STAFFE Ø14
L= 315



POS. 1
STAFFE Ø14/20cm
L= 280

POS. 2
STAFFE Ø14/20cm
L= 280

POS. 6
STAFFE Ø10/20cm
L= 40

POS. 3
STAFFE Ø14/20cm
L= 490

POS. 11
STAFFE Ø14/20cm
L= 130

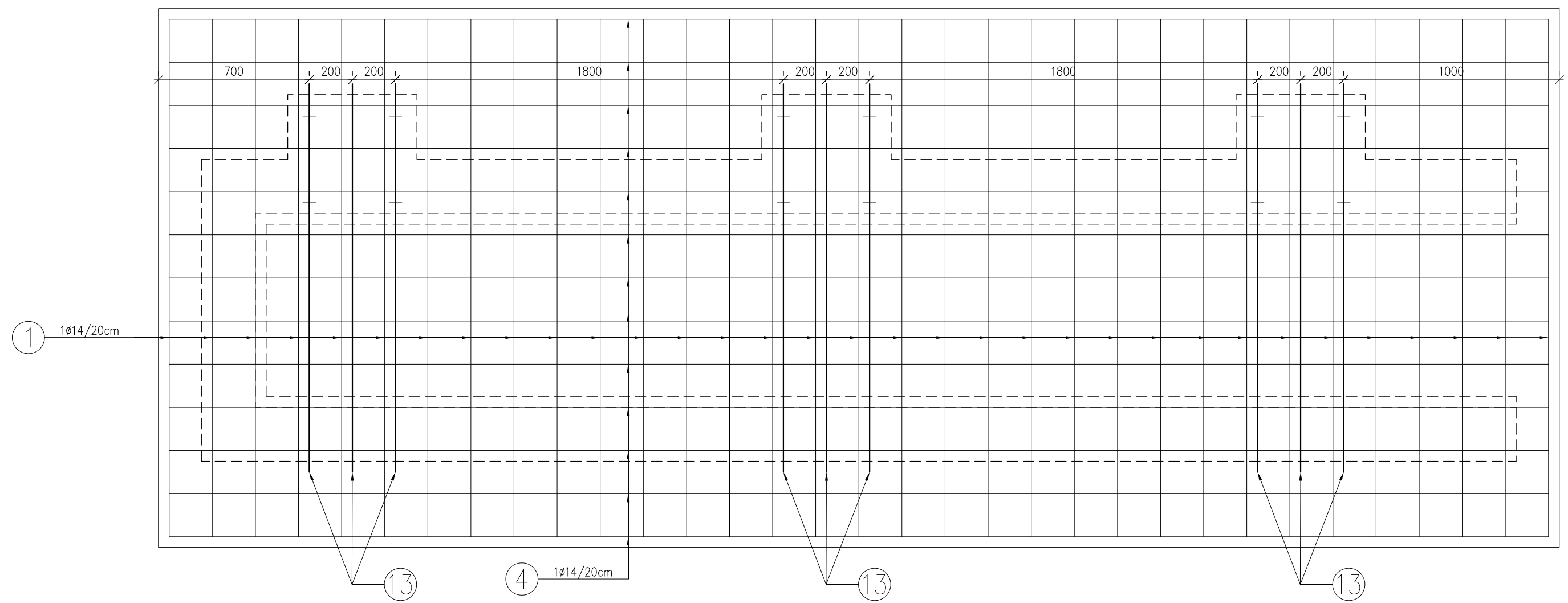
POS. 13
STAFFE Ø14/20cm
L= 180

TABELLA FERRI

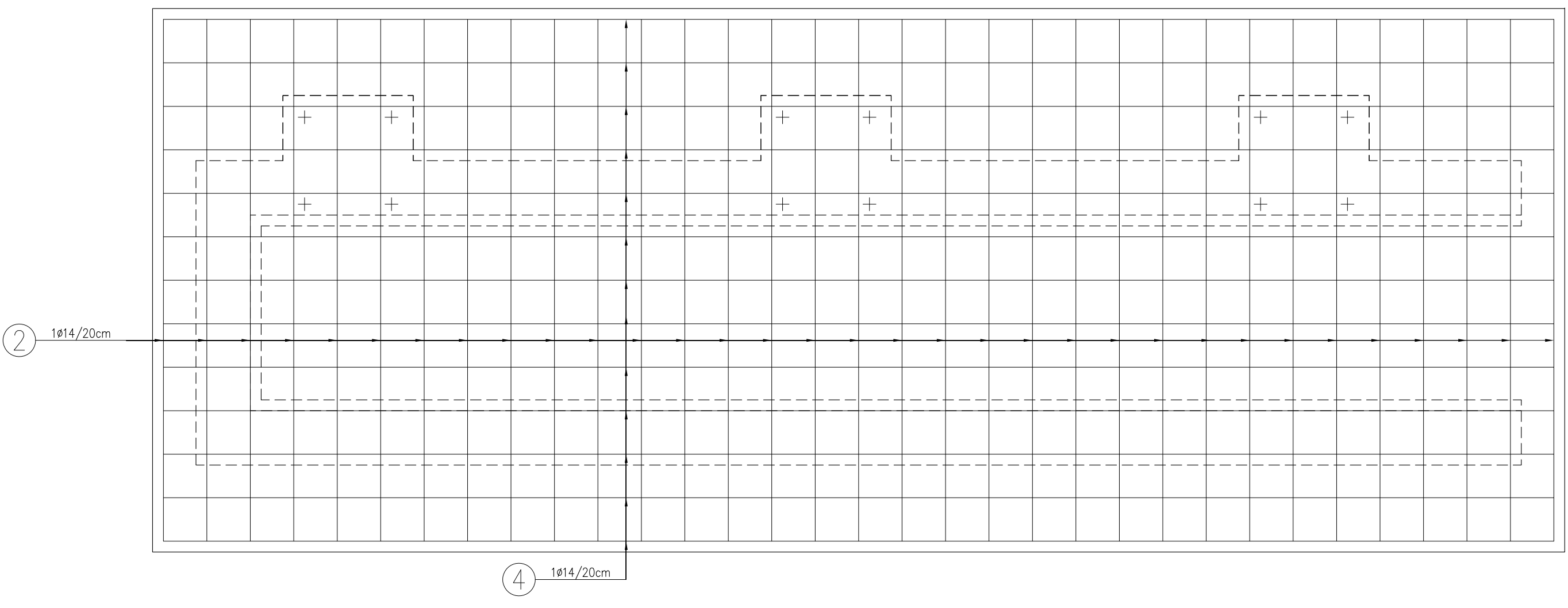
POSIZIONE	1	2	3	4	5	6	7	8	9	10	11	12	13	TOTALE
Ø (mm)	14	14	14	14	10	8	14	14	10	14	10	10	14	
QUANTITÀ	33	33	68	26	42	174	21	12	24	21	21	48	12	
LUNG. UNIT. (m)	2,80	2,80	4,90	6,80	6,40	0,40	3,10	3,20	2,20	3,15	1,30	0,70	1,80	
LUNG. TOT. (m)	92,40	92,40	333,20	176,80	268,80	69,60	65,10	38,40	52,80	66,15	27,30	33,60	16,20	
PESO (kg) *	111,62	111,62	402,50	213,57	165,85	27,50	76,64	46,38	32,58	79,90	16,84	20,73	19,56	1327,32

* [a0 0,395 Kg/m] [a10 0,616 Kg/m] [a14 1,208 Kg/m]

FERRI DI ARMATURA INTERNO



FERRI DI ARMATURA ESTERNO



MAGRONE:
SPESORE MINIMO E SPORGENZA MINIMA DALLE FONDAZIONI 100 mm (SE NON
DIVERSAMENTE INDICATO)
CLASSE DI RESISTENZA A COMPRESSIONE C12/75 (per Rck150) (UNI EN 206-1 UNI 11104)
CALCESTRUZZO:
CLASSE DI RESISTENZA A COMPRESSIONE C32/40-XC4 (UNI EN 206-1 UNI 11104)
CEMENTO: POZZILANCO
CLASSE DI ESPOSIZIONE ALLA CARBONATAZIONE: XC4(0) (UNI EN 206-1 UNI 11104)
MASCONO D'APPORTO A/C: <= 0,5 (UNI 11104)
CONTENUTO MINIMO DI CEMENTO: 340 kg/m³ (UNI 11104)
DIAMETRO MASCONO DELL'AGGREGATO 32mm
CLASSE DI CONSISTENZA S2 (UNI EN 12350-2)
CONTROLLI DI ACCETTAZIONE IN CANTIERE COME DA N.T.C. 11.2.5
COPRIFERRO NOMINALE 50 mm (UNI EN 1992-1-2 2019)

ACCIAI PER C.A.:
ACCIAIO ORDINARIO PER ARMATURE BASSO CONTROLLATI IN STABILIMENTO
SOMMERGIMENTO FERRI: MINIMO 110 Ø
I DIAMETRI DELLE PEGATURE DEVONO ESSERE CONFORMI ALLE N.T.C. 11.3.1
CONTROLLI DI ACCETTAZIONE IN CANTIERE COME DA N.T.C. 11.3.1
LA MISURA DELLE STAFFE E' CALCOLATA DAL P.O. ESTERNO DEL TONDO PEGATO
GLI ANGOLI DI SAGOMATURA DEI FERRI SONO DI 90° SALVO DIVERSA INDICAZIONE.

MODALITA' DI ESECUZIONE E POSA IN OPERA DELLE ARMATURE
(salvo diverse esplicite disposizioni)

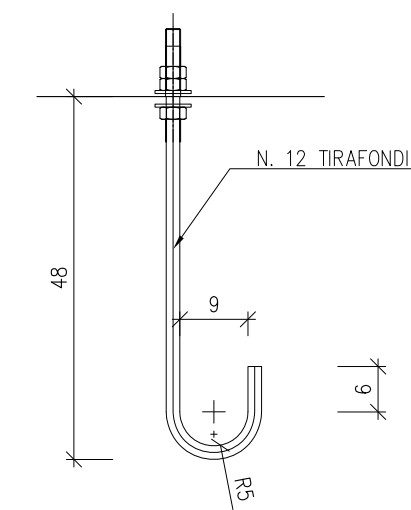
FERRI: devono essere affilati a freddo, secondo lo schema illustrato:
a) tracciato ortogonale disegno

Ø (mm)	6	8	10	12	14	16	18	20	22	24	26	28	30
R (mm)	12	16	20	24	28	32	36	40	44	48	52	56	60

MAGRONE: C12/75	1,81	mq
CLS C32/40-XC4	13,67	mq
ACCIAIO PER ARMATURA	1327,32	kg
CASSERATURE	65,00	mq

NOTE:
LE DIMENSIONI DELLE QUOTE SONO ESPRESSE IN METRI
LA FINITURA SUPERIORE DELLE FONDAZIONI DEVE ESSERE LISCIA A FRATTAZZO
MATERIALE: TIRAFONDI Acciaio Inox classe 50 EN ISO 3506

TIRAFONDI Ø 10



IMPIANTO DI RETE PER L'AMPLIAMENTO 132 kV DELLA CABINA PRIMARIA TRESIGALLO

COSTRUZIONE 3° STALLO LINEA IN CAVO
UBICATO NEL COMUNE DI TRESIGNANA(VE)

PROCEDURA AUTORIZZATIVA (Atto del Decreto Regionale o Provinciale) N° - DEL -

PROGETTO DEFINITIVO									